

LED-A-500-SK-PK-E-R-AX

Artikel-Nr. **111754**

Article-No.

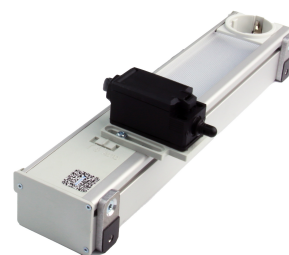


Abbildung ähnlich / Similar to illustration

Türschalter / Bewegungsmelder <i>Door switch / PIR</i>	Türpositionsschalter/ Doorswitch (1Ö/1S)
Zusätzlicher Ausgang <i>Additional output</i>	potentialfreier Ein- und Ausgang (3A) / potential-free input and output 3A max. load
Ein-/Ausschalter <i>On-/off switch</i>	I-0-A
Steckdose <i>Socket</i>	DE 16 A
Netzanschluss <i>Power connector</i>	3 pol. Stecker weiß / 3 pol. plug WH
Durchgangsverdrahtung <i>Through-wiring</i>	16A
Anschlussspannung, Leistung <i>Input voltage, Power consumption</i>	100-240V, AC , 12 W
Lichtleistung, Lichtfarbe <i>Light output, Colour of light</i>	1700Lm / 4000K / CRI:83Ra / 12W LED-Modul
Empf. Vorsicherung <i>Rec. preliminary fuse</i>	16 A
Sonderausführung <i>Special execution</i>	-
Befestigungsmöglichkeit <i>Mounting option</i>	Montageplatte mit Gewinde für AX Schrank / Screw fastening
Einbaumöglichkeit <i>Mounting</i>	AX Wandschrank
Wand-/Standschrankbreite <i>Compact-/Baying enclosures width</i>	600mm Breite
Abmessung L/B/H (mm) <i>Dimensions L/W/H (mm)</i>	500,00 x 60,00 x 43,00
Material, Gehäusefarbe <i>Material, Housing colour</i>	Aluminium / Eloxiert / RAL 7035
Gewicht (kg) <i>Weight (kg)</i>	0,99
Temperatur-/ Feuchtebereich <i>Temperature-/ Humidity range</i>	-25 - +45°C / max. 95 % rF
Schutzart/-klasse <i>Protection type/class</i>	IP 20 / 1
Approbation	CE, UKCA, EMV, RoHS, (Norm EN 55015 Stand 2019)
Eprel Daten <i>Eprel Data</i>	EEK: C , Power On: 12,00 W, Power-Standby: 0,12W
Kennzeichnung <i>Certification</i>	

25.02.2026